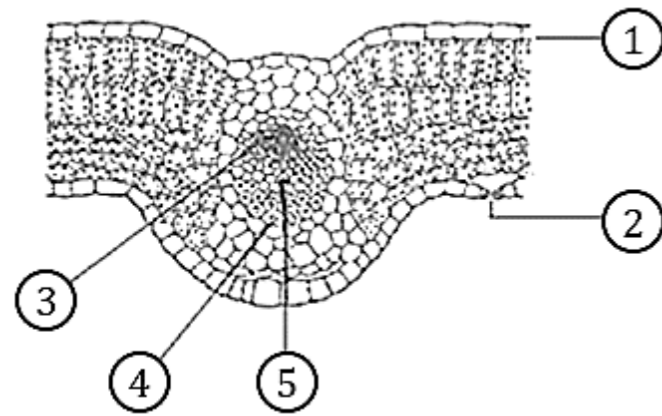


11 Какие из перечисленных структур (А-Ж) обозначены на рисунке цифрами 1-5?

Отметьте в таблице ● соответствующую букву.



- А) Эпидерма
- Б) Волокна
- В) Сосуды
- Г) Устьице
- Д) Чечевичка
- Е) Пробка
- Ж) Ситовидные трубки

	А	Б	В	Г	Д	Е	Ж
1	<input type="radio"/>	<input type="radio"/>	<input type="radio"/>	<input type="radio"/>	<input type="radio"/>	<input type="radio"/>	<input type="radio"/>
2	<input type="radio"/>	<input type="radio"/>	<input type="radio"/>	<input type="radio"/>	<input type="radio"/>	<input type="radio"/>	<input type="radio"/>
3	<input type="radio"/>	<input type="radio"/>	<input type="radio"/>	<input type="radio"/>	<input type="radio"/>	<input type="radio"/>	<input type="radio"/>
4	<input type="radio"/>	<input type="radio"/>	<input type="radio"/>	<input type="radio"/>	<input type="radio"/>	<input type="radio"/>	<input type="radio"/>
5	<input type="radio"/>	<input type="radio"/>	<input type="radio"/>	<input type="radio"/>	<input type="radio"/>	<input type="radio"/>	<input type="radio"/>

12 Сопоставьте растения (А-И) и способ распространения их семян, плодов или спор (1-5).

Отметьте в таблице ● соответствующий номер.

		1	2	3	4	5
А	Дурнишник	<input type="radio"/>	<input type="radio"/>	<input type="radio"/>	<input type="radio"/>	<input type="radio"/>
Б	Сейшельская пальма	<input type="radio"/>	<input type="radio"/>	<input type="radio"/>	<input type="radio"/>	<input type="radio"/>
В	Козлобородник	<input type="radio"/>	<input type="radio"/>	<input type="radio"/>	<input type="radio"/>	<input type="radio"/>
Г	Персик	<input type="radio"/>	<input type="radio"/>	<input type="radio"/>	<input type="radio"/>	<input type="radio"/>
Д	Бешеный огурец	<input type="radio"/>	<input type="radio"/>	<input type="radio"/>	<input type="radio"/>	<input type="radio"/>
Е	Вяз	<input type="radio"/>	<input type="radio"/>	<input type="radio"/>	<input type="radio"/>	<input type="radio"/>
Ж	Ясень	<input type="radio"/>	<input type="radio"/>	<input type="radio"/>	<input type="radio"/>	<input type="radio"/>
З	Робиния (сем. Бобовые)	<input type="radio"/>	<input type="radio"/>	<input type="radio"/>	<input type="radio"/>	<input type="radio"/>
И	Бриум	<input type="radio"/>	<input type="radio"/>	<input type="radio"/>	<input type="radio"/>	<input type="radio"/>

Способы распространения семян, плодов или спор:

- 1) *Ветром, иногда также водой.*
- 2) *Водой.*
- 3) *На поверхности тела животных.*
- 4) *Животными при поедании.*
- 5) *Саморазбрасывание.*

РЕСПУБЛИКАНСКАЯ ОЛИМПИАДА ШКОЛЬНИКОВ НА КУБОК ИМЕНИ Ю.А. ГАГАРИНА



2023-2024
УЧЕБНЫЙ ГОД

ШКОЛЬНЫЙ ЭТАП
★ ШЭ-2023 ★

БИОЛОГИЯ

• 6 класс •

• Город/район: _____ • Школа: _____
 • Класс: _____ • Фамилия, имя участника: _____

Персональная итоговая таблица (заполняется учителем – членом жюри школьного этапа)

Задания	1	2	3	4	5	6	7	8	9	10	11	12	Сумма
Количество баллов													

Подпись учителя

ФИО учителя

ЖЕЛАЕМ УСПЕХА!

1 В каждом пункте (1-5) отметьте ● один правильный ответ.

- 1) По какой причине укус клеща энцефалитного опасен для человека?
 - Он может быть возбудителем опасного заболевания
 - Он может выпить слишком много крови
 - Он может быть переносчиком опасного заболевания
 - Он может отравить человека сильным ядом
- 2) Большинство растений питается автотрофно с помощью фотосинтеза. Выберите растение с гетеротрофным типом питания:
 - Повилика
 - Клубника
 - Ежевика
 - Черника
- 3) Что является основным фактором, запускающим распускание почек у покрытосеменных растений?
 - Минеральное питание
 - Колебания в магнитном поле Земли
 - Влажность
 - Температура
- 4) Среди животных наибольшим разнообразием (числом видов) обладает класс ...
 - Насекомые
 - Млекопитающие
 - Брюхоногие
 - Птицы
- 5) Для какого из перечисленных хвойных растений несправедлива поговорка «Зимой и летом одним цветом»?
 - Ель
 - Лиственница
 - Пихта
 - Сосна

2 Выберите правильные суждения (1-5). Отметьте ● Да или ● Нет.

- 1) Первый антибиотик был получен благодаря организму, относящемуся к грибам. Да Нет
- 2) Листопадные деревья всегда сбрасывают листья только осенью. Да Нет
- 3) У всех животных, обитающих в наземно-воздушной среде, основной орган дыхания – легкие. Да Нет
- 4) «Хищные» растения получают органическое вещество путем фотосинтеза. Да Нет
- 5) Свободноживущие членистоногие всегда имеют сегментированное тело. Да Нет



Дорогой друг! Обязательно скажи себе после олимпиады:

Я прошел это испытание! У меня все получилось! Я горжусь собой!

Стремись быть ПЕРВЫМ во всем, и ты станешь ПЕРВЫМ!

